

국가기술자격 실기시험문제

자격종목	지게차운전기능사	과제명	코스운전 및 작업
------	----------	-----	-----------

※ 시험시간 : 4분

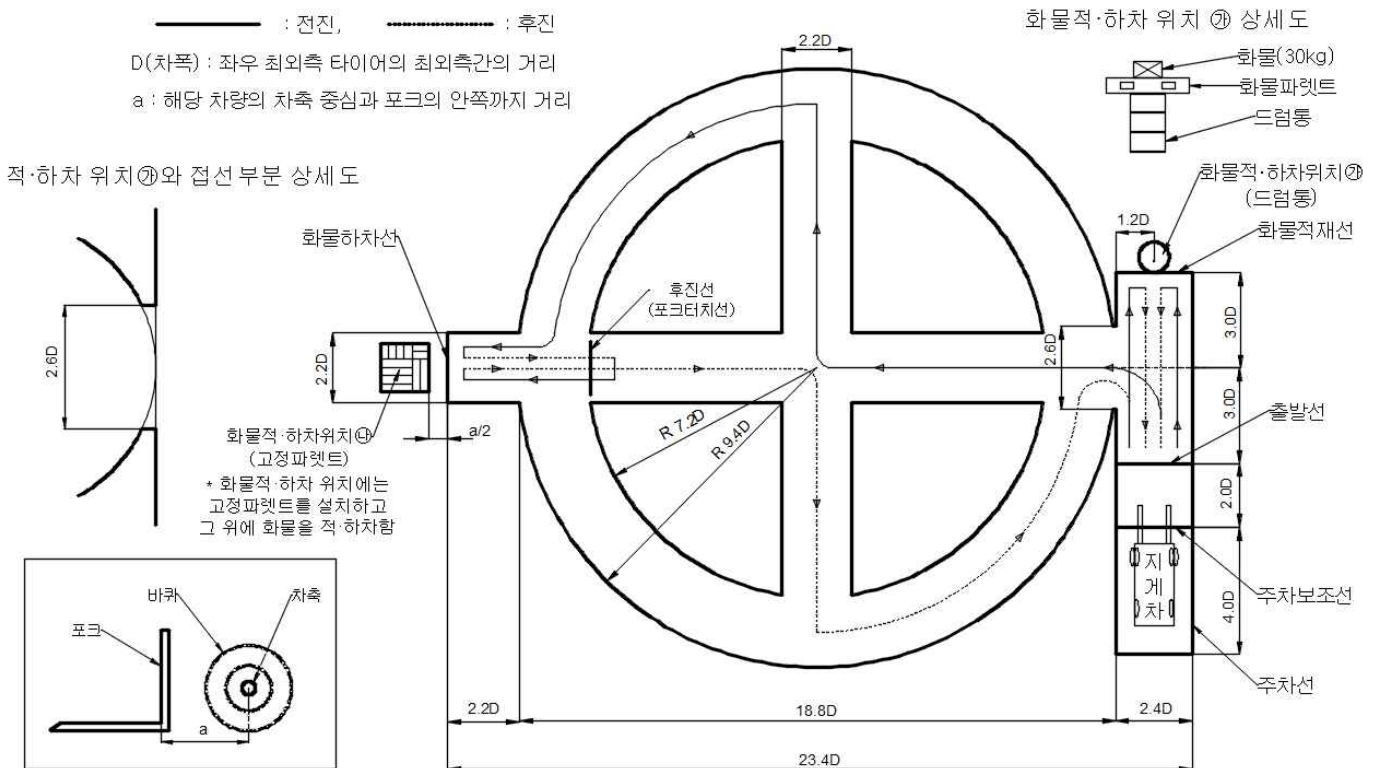
1. 요구사항

주어진 지게차로 아래의 작업순서에 따라 코스에서 도면대로 운전하여 화물을 적·하차 작업하고, 출발 전 장비위치에 주차하시오.

가. 작업순서

- 1) 주차공간에서 출발하여 화물적·하차위치 ㉓의 드럼통 위에 놓여 있는 화물파렛트의 구멍에 포크를 삽입하여 화물파렛트를 적재하고, 도면에 표시된 코스를 따라 전진으로 주행합니다.
- 2) 화물파렛트를 화물적·하차위치 ㉓의 고정파렛트(pallet)위에 내려놓고, 후진하여 후진선(포크터치선)에 포크가 지면에 완전히 닿게 내립니다.
- 3) 다시 전진하여 화물적·하차위치 ㉓의 화물파렛트를 적재한 후 도면에 표시된 코스대로 후진으로 출발선 위치까지 온 다음 화물적·하차위치 ㉓의 드럼통 위에 화물파렛트를 내려놓고, 후진으로 출발 전 장비위치에 주차합니다.(주차 시 포크는 주차보조선에 닿도록 내려놓습니다.)

○ 전·후진 코스도면



자격종목	지게차운전기능사	과제명	코스운전 및 작업
------	----------	-----	-----------

2. 수험자 유의사항

가. 공통

- 1) 시험위원의 지시에 따라 시험장소를 출입 및 운전해야 합니다.
- 2) 음주상태 측정은 시험시작 전에 실시하며, 음주상태 및 음주측정을 거부하는 경우 실기시험에 응시할 수 없습니다.(도로교통법기준 정하는 알콜 농도 0.05% 이상)
- 3) 적절한 작업복장을 갖추고 시험에 응해야합니다.(수험자 지참공구 목록 참고)
- 4) 휴대폰 및 시계류(손목시계, 스톱워치 등)는 시험 전 제출 후 시험에 응시합니다.
- 5) 장비운전 중 이상 소음이 발생되거나 위험사항이 발생되면 즉시 운전을 중지하고, 시험위원에게 알려야 합니다.
- 6) 장비조작 및 운전 중 안전수칙을 준수하고, 안전사고가 발생되지 않도록 유의하여야 합니다.
- 7) 항목별 배점은 “화물하차작업 55점, 화물상차작업 45점”입니다.

나. 코스운전 및 작업

- 1) 코스 내 이동시 포크는 지면에서 20~30cm로 유지하여 안전하게 주행해야 합니다.
(단, 파렛트를 실었을 경우 파렛트 하단부가 지면에서 20~30cm유지하게 함)
- 2) 작업 시 인칭페달을 적절히 사용하고, 주행 중에는 인칭페달을 사용하지 않습니다.
- 3) 수험자가 작업 준비된 상태에서 시험위원의 호각신호에 의해 시작되고, 다시 후진하여 출발 전 장비위치에 지게차를 주차시켜야 합니다.
(단, 시험시간은 앞바퀴기준으로 출발선 및 도착선을 통과하는 시점으로 합니다.)

다. 다음과 같은 경우에는 채점대상에서 제외하고 불합격처리 합니다.

○ 기권

수험자 본인이 기권 의사를 표시하는 경우

○ 실격

- 1) 운전 조작이 미숙하여 안전사고 발생 및 장비 손상이 우려되는 경우
- 2) 시험 전체 과정을 응시하지 않은 경우
- 3) 요구사항 및 도면대로 코스를 운전하지 않은 경우
- 4) 시험시간을 초과하는 경우
- 5) 장비에 탑승 후 작업 준비 시간이 1분을 초과하는 경우
- 6) 주차브레이크를 해제하지 않고 앞바퀴가 출발선을 통과하는 경우
- 7) 지게차의 포크가 주행 중 지면에서 50cm를 초과하는 경우(단, 상하차 작업 및 주차 시는 제외)
- 8) 주행 및 작업 중 지게차의 바퀴가 라인을 터치하는 경우(단, 화물이 없는 상태에서 주차보조선, 출발선 및 포크 터치선(후진선)은 제외)
- 9) 주행 및 작업 중 포크(또는 파렛트)가 지면에 닿는 경우(단, 주차보조선과 포크

터치선은 제외)

- 10) 포크가 드럼통을 터치하는 경우
- 11) 파렛트가 적재대(드럼통)의 옆면에 닿거나 상부면에 충격을 가하는 경우
- 12) 파렛트구멍에 포크를 삽입하였으나 포크의 미삽입 부분이 20cm 이상인 경우
- 13) 파렛트의 포크삽입 구멍 이외의 곳에 포크를 삽입하여 화물을 들어 올린 경우
- 14) 화물적하차위치 ㉠에서 화물파렛트를 고정파렛트를 기준으로 가로 또는 세로 방향으로 20cm이상 벗어나게 내려놓은 경우
- 15) 수험자의 조작 미숙으로 엔진이 1회 정지된 경우(단, 수동변속기형인 경우는 2회 엔진정지)